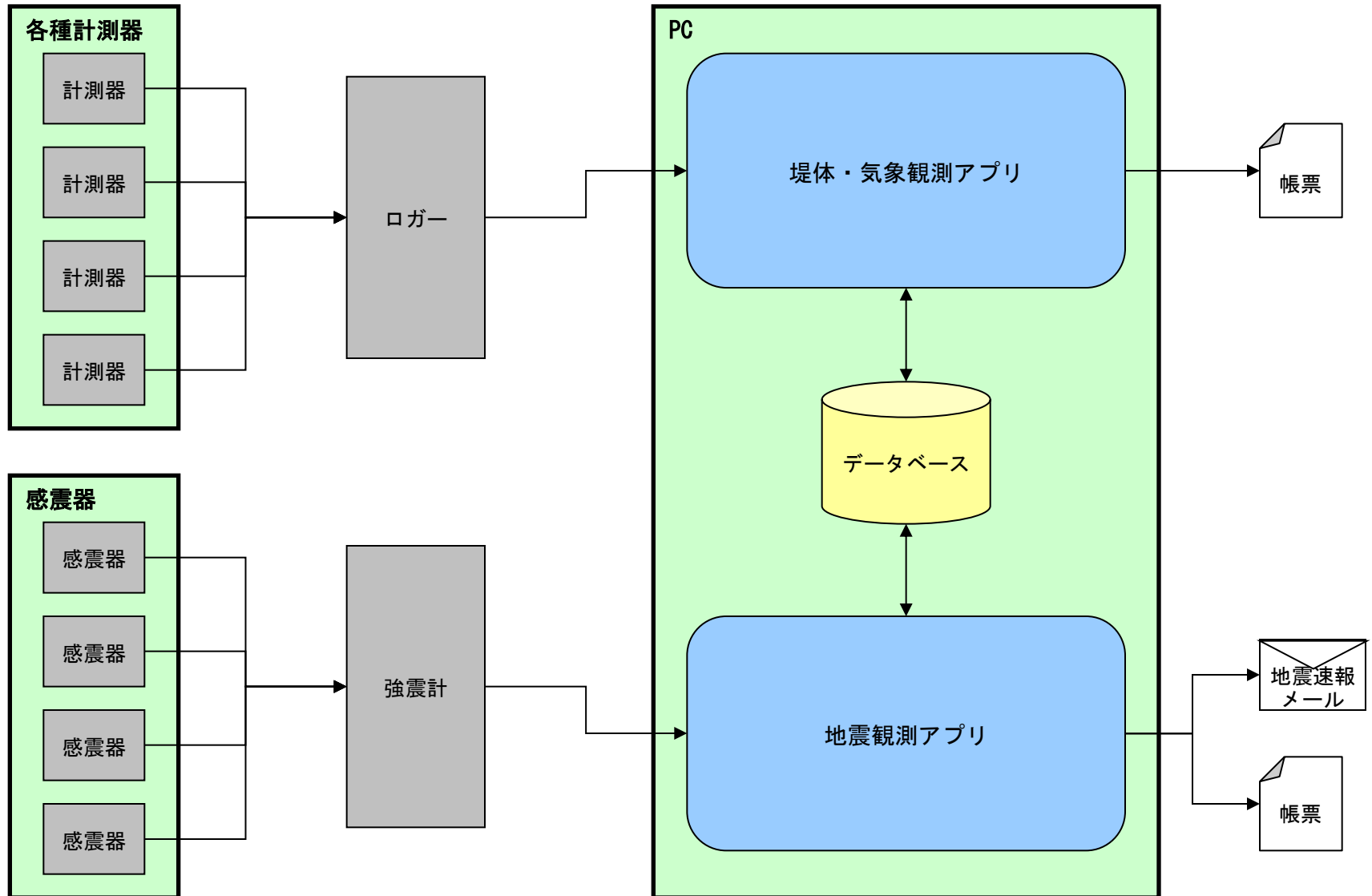
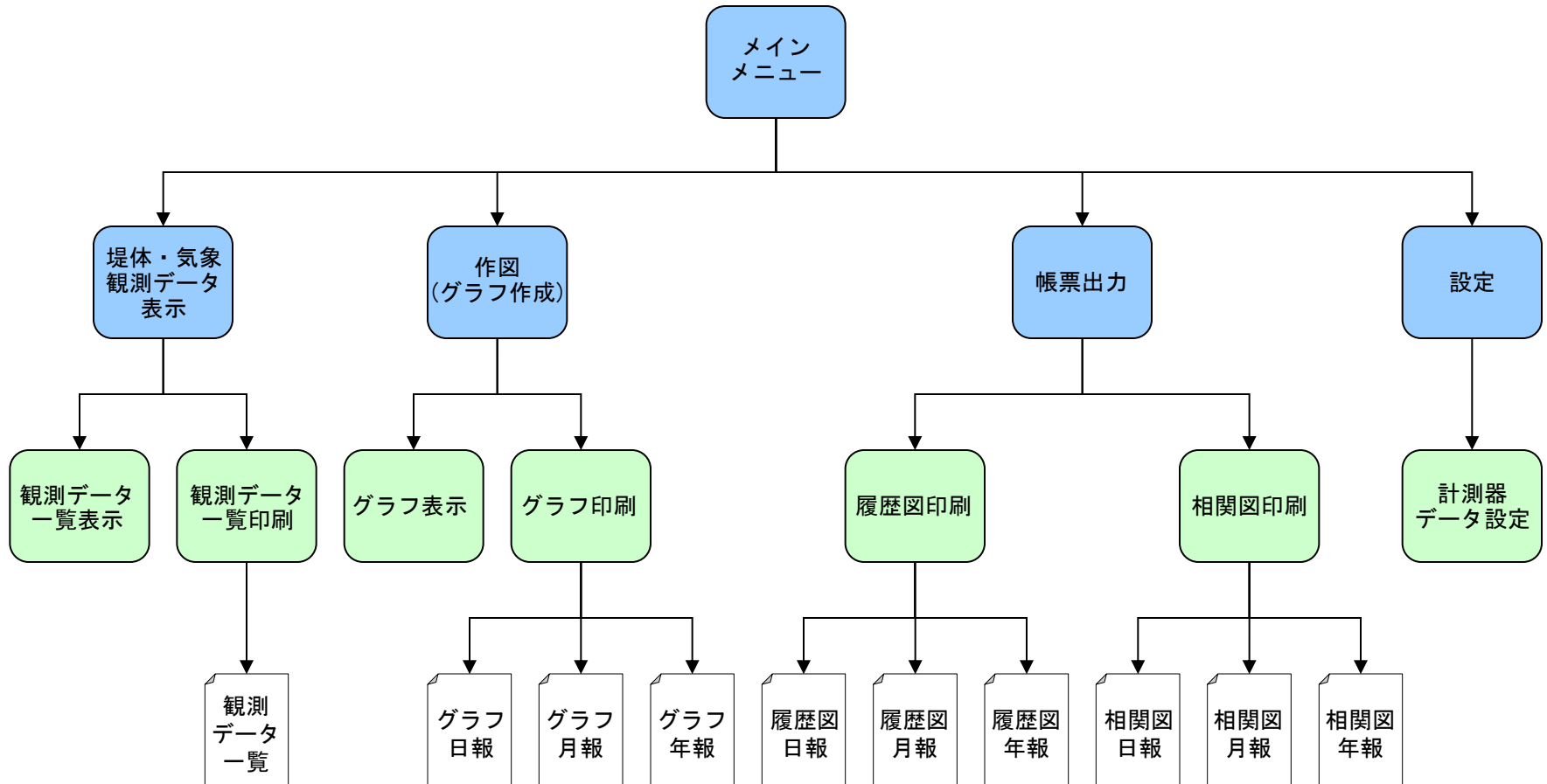


堤体・気象・地震観測システム概要

システム構成



機能構成(堤体・気象観測)



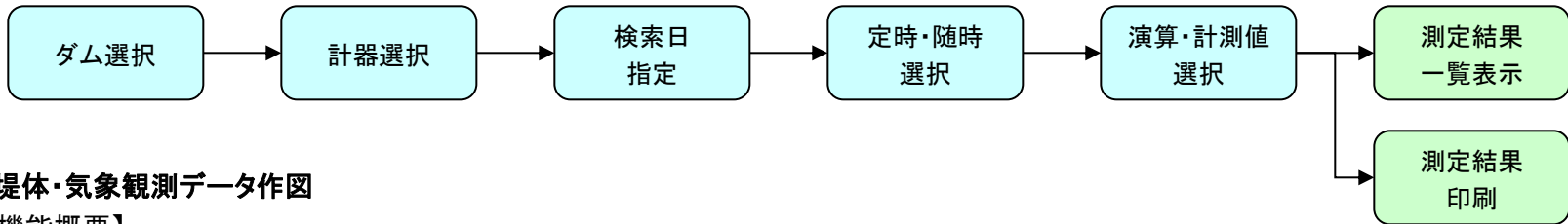
機能概要(堤体・気象観測)

●堤体・気象観測データ表示

【機能概要】

堤体、気象観測データを一覧表示、印刷します。

【操作フロー】

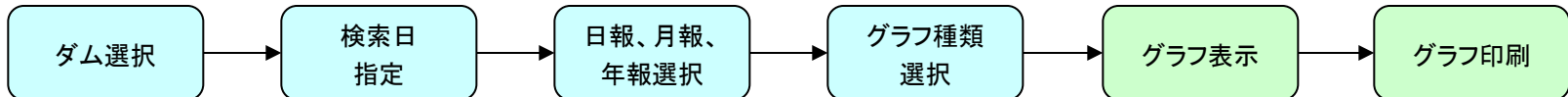


●堤体・気象観測データ作図

【機能概要】

堤体、気象観測データのグラフを表示、印刷します。

【操作フロー】

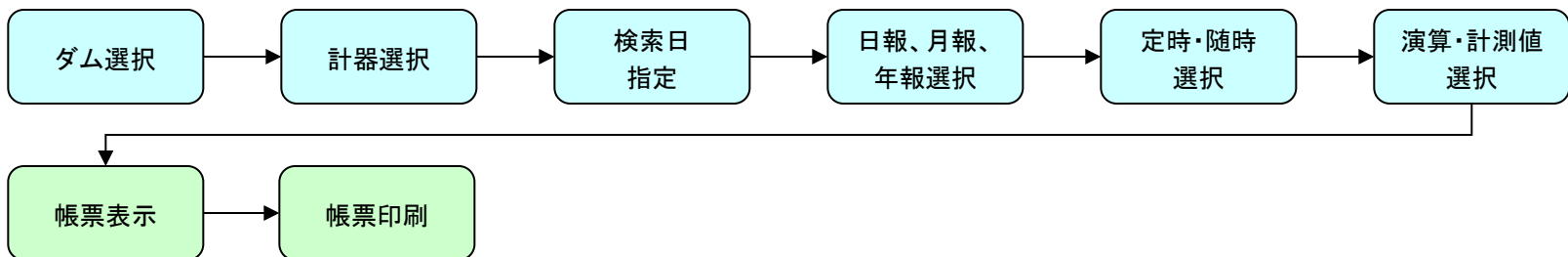


●堤体・気象データ帳票出力

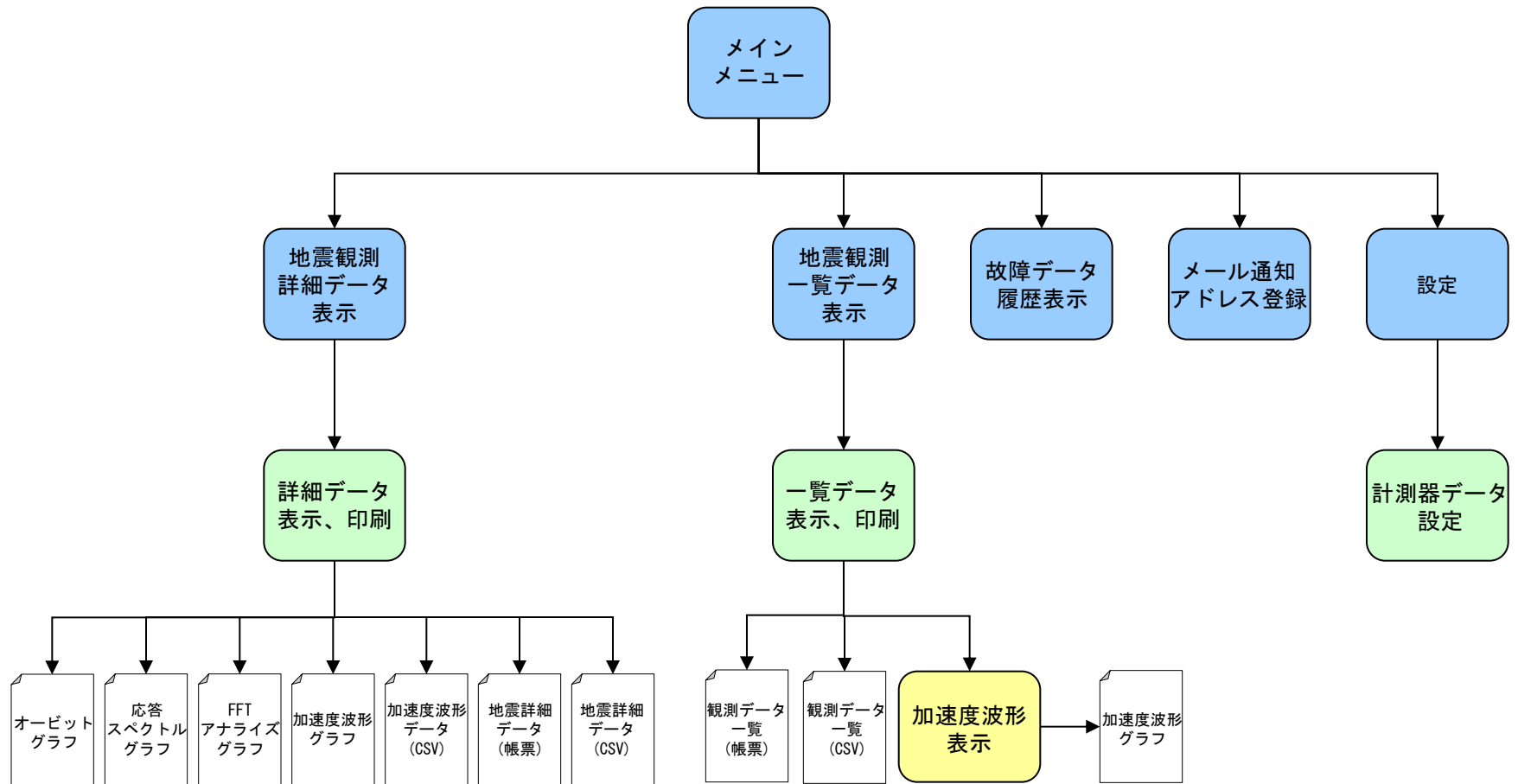
【機能概要】

堤体、気象観測データの帳票印刷を行います。

【操作フロー】



機能構成(地震観測)



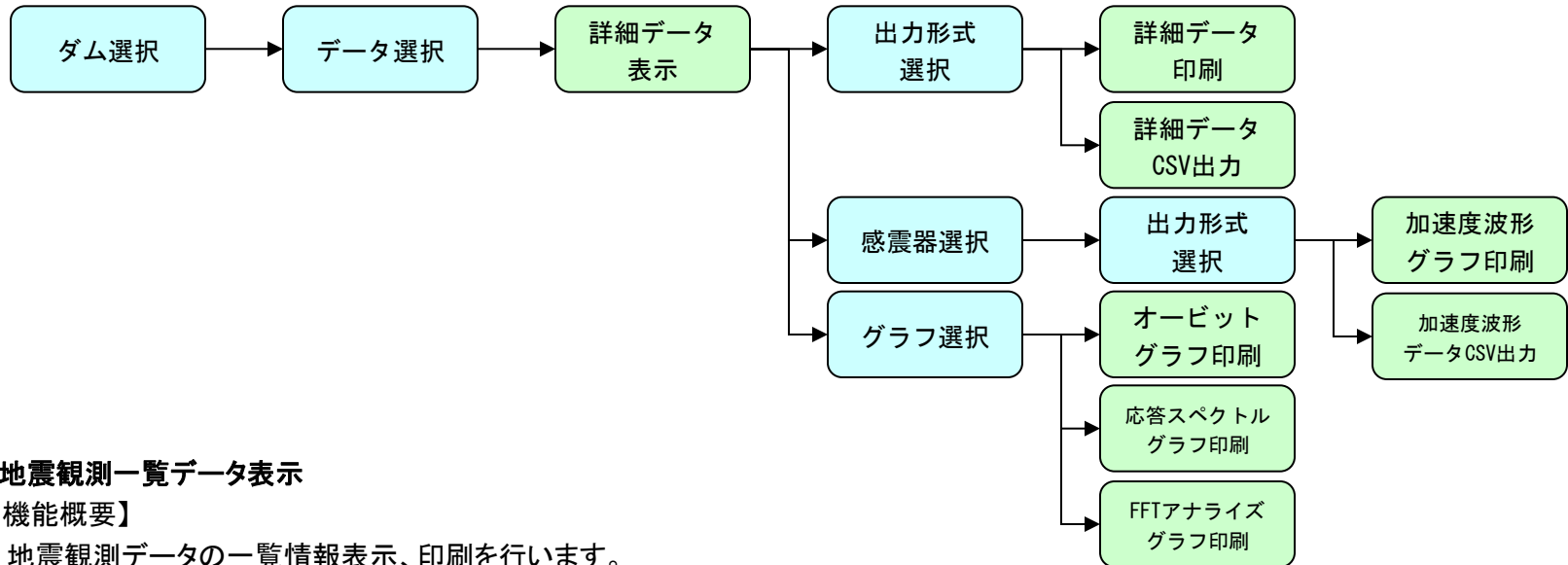
機能概要(地震観測)

●地震観測詳細データ表示、印刷

【機能概要】

地震観測データの詳細情報表示、印刷します。

【操作フロー】

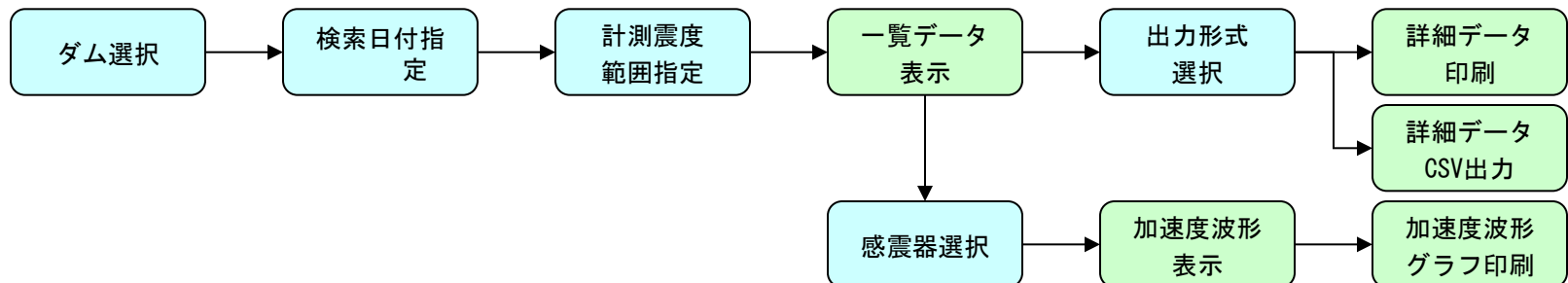


●地震観測一覧データ表示

【機能概要】

地震観測データの一覧情報表示、印刷を行います。

【操作フロー】



取得可能データ

堤体観測

漏水量
間隙水圧
揚圧力
貯水位
浸透流（圧力）
浸透流（流量）
層別沈下量
外部変形量（水平）
外部変形量（垂直）
鉄筋
廊内温度
岩盤変位
地下水位
継目
表面変位

気象観測

雨量
気温
温度
風向
風速
気圧
湿度
水温
積雪量
降雪量

地震観測

震度階
計測震度
水平成分
X成分
Y成分
Z成分
S I 値
発生日時